



S. Francesco

a S. Agata

Itinerario

1213 S. Francesco a S. Leo riceve in dono il monte della Verna

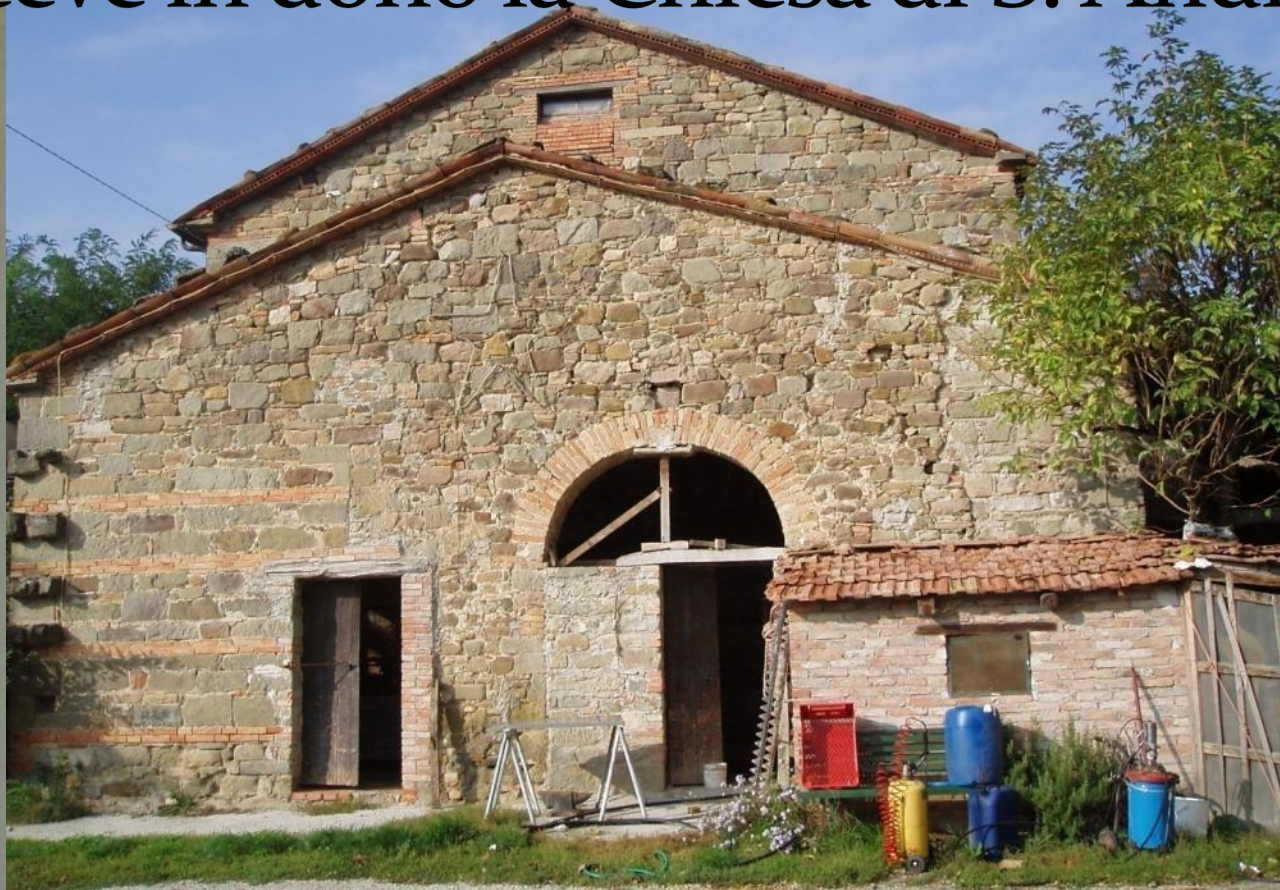
Disse messere Orlando a santo Francesco: «Io ho in Toscana uno monte divotissimo il quale si chiama il monte della Verna, lo quale è molto solitario e salvatico ed è troppo bene atto a chi volesse fare penitenza, in luogo rimosso dalla gente, o a chi desidera vita solitaria. S'egli ti piacesse, volentieri lo ti donerei a te e a' tuoi compagni per salute dell'anima mia».



Convento di Cerafosti o Cellafausti

Nel 1213 S. Francesco è nel Montefeltro diretto verso Imola e Bologna per raggiungere poi la Spagna. Passando per S. Agata Feltria chiede ospitalità ai monaci dell'Abbazia S. Salvatore dai quali riceve in dono una chiesetta, S. Andrea, nella località oggi detta dei *Piani*, allora Cellafausti. Qui ebbe origine il primo convento di frati francescani di S. Agata, che la tradizione vuole fondato da S. Francesco stesso, e comunque sorto presso il luogo dove il Santo si ritirava in preghiera.

Sostando presso i monaci
di Badia S. Salvatore
riceve in dono la Chiesa di S. Andrea



Luoghi dove erano ubicati la Chiesa di S. Andrea e la Cella di S. Francesco

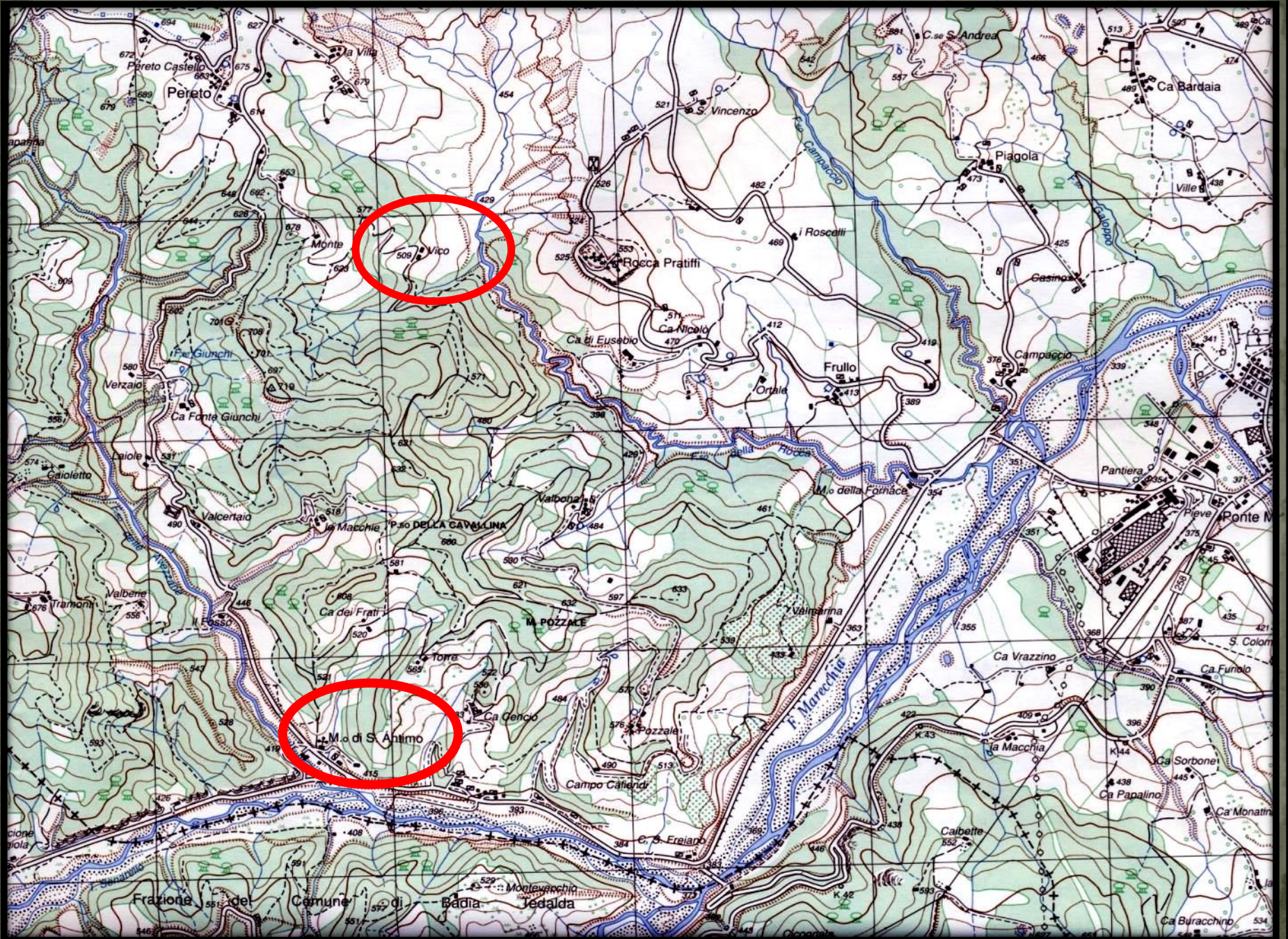


Perimetro del convento di Cella Fausti



Antico Pozzo del Convento





Vico
509

M.o di S. Animo
415

Fonte di S. Francesco

A Vico, nei pressi di Pereto,
ancora oggi si trova una fonte
denominata

“San Francesco”

traccia rimasta di un passaggio
del Santo in questi luoghi.

Vico



Vico



Fonte di S. Francesco



S. Antimo

- S. Antimo è un paesino situato tra il fosso delle Avezzane e il torrente Senatello.
- Qui, probabilmente, San Francesco trovò un gruppo di donne dedite alla vita penitente alle quali inviò, dopo qualche anno, Agnese sorella di Santa Chiara affinché le istruisse nella via della povertà evangelica.

Il Senatello in località S. Antimo



Chiesa di S. Antimo



I Francescani a S. Agata



- Il passaggio di San Francesco nella nostra terra non è rimasto infruttuoso.
- Nei secoli sono sorti:
 - 1 convento di frati minori conventuali
 - 3 monasteri di clarisse
 - 1 convento di frati minori cappuccini
 - 1 monastero di terziarie
- Inoltre è sempre stato numeroso e fiorente il Terz'Ordine cioè fratelli e sorelle laici che rimanendo nel proprio stato di vita vivono il carisma francescano.

Conventi dei
frati minori conventuali

Convento di San Francesco in Cellafauti

1213? - 1781





...LAUDATO SIE, MI Signore,
CUM TUCTE LF TUE
CREATURE...

AN FRANCESCO DASSISI 1224



Abside Chiesa

Il complesso di San Francesco ai Piani visto dal satellite



Cosa è rimasto del complesso di San Francesco?



Una colonna con capitello ora in Collegiata



La campana, 1258

ADE MARTA GRA. PLENA
Domini MEDia Bona TUus Iesu
MULTE RIBUS Est Bona Ratio Non Tuus
Ano Domini Millia Centurum Libero Item Item Tercio

Lapide in ricordo di San Francesco

- “Cella Sancti Francisci
- Hic Oravit
- Praedicavit,
Poenitentiam Egit”
- *Lapide esistente nella chiesa di San Francesco ai Piani, vista e descritta da P. Saverio Giorgi alla fine del '700*



Acquasantiera

- Acquasantiera originariamente nella chiesa di S. Andrea, denominata poi “San Francesco ai Piani”
- Ora in San Francesco della Rosa
- *Aqua benedicta deleantur nostra delicta*
- 1532



Il quadro sull'altare di
san Francesco della
Rosa, che contiene una
memoria dell'erezione
di un altare nella chiesa
di San Francesco ai
Piani (1686)

- Admodum reverendi domini Jacobus de
Jacobi et Franciscus fratres ere proprio
devotionis causa de novo hoc altare
erexerunt anno Iesu Christi
MDCLXXXVI



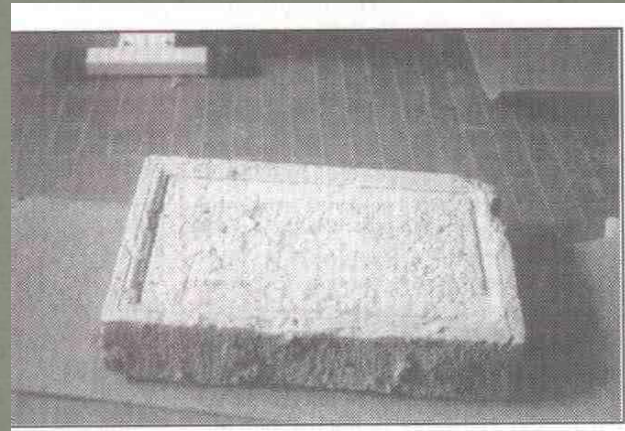
L'epigrafe, conservata presso i Cappuccini

- DEO.DTE.M. ADN. .F.P.COTU.TRIB.
.HOE.PREB.URB.VIII. SED.
HOR.FREG.DO.
MIN.F.LUD.COL.SERV.. ERIGEBAT.
A.L.AT. A.D.MCXXVIII.
- invocazione iniziale a Dio, a Maria Ausiliatrice e Francesco Padre ...
- Papa Urbano VIII *sedente*
- Horazio Fregoso signore (*dominante*)
- da Frate Ludovico (dovrebbe essere il priore) (*serv*: a servizio), veniva eretta/o.... (A.L.AT. ??)
- Anno Domini 1628



Lapide

- Lapide in memoria del reverendo fra Girolamo Masini da S. Agata (morto all'età di 75 anni nel 1678)
- rinvenuta a metà anni '90 nei resti della Chiesa di San Francesco ai Piani
- E interpretata da Manlio Flenghi





**Chiesa
di
San
Francesco
della Rosa
presso
Rocca
Fregoso**

1781 - 1810





Interno Chiesa



Interno Chiesa

Organo



Le pietre della chiesa di San Francesco ai Piani furono usate per costruire la chiesa di San Francesco della Rosa





Dove è finita la cappellina di San Francesco?

- la Cella di San Francesco rimase dove il santo l'aveva trovata.
- I frati minori ne ebbero cura sino a quando furono cacciati da S. Agata dopo l'invasione delle truppe napoleoniche.
- il 28 giugno 1847 la cella di San Francesco, situata nell'antica cella Fausti, fu visitata dal canonico Luigi Ambrosini per conto del vescovo, che la trovò ancora in piedi.
 - Dalla sua relazione si legge che nella cella esisteva ancora la lapide "Cella di San Francesco. Qui pregò, Predicò e Fece Penitenza".
- I ruderi della cella erano ancora visibili a fine '800, quando fu demolita essendo ormai "malridotta e quasi cadente".
- Padre Arsenio da S. Agata nel 1919 scoprì che la lapide era scomparsa assieme al materiale della cappella che era stato utilizzato per "costruire abitazioni di animali domestici".

Ca' de Frati – XIV sec.



Ca' de Frati



Monasteri

Clarisse

S. Antimo

1218? – *data incerta tra il 1331 ed il 1399*



Rocca Pratiffi



Attorno al
1260 un
gruppo di
sorelle della
comunità di
S. Antimo si
trasferì a
Rocca Pratiffi
per fondarvi
un nuovo
monastero di
clarisse.

...s'ha per tradizione che partite da S. Anthimo venissero nel Castello della Rocca, dove ancora si vedono parti delle abitazioni che avevano con qualche segno che fusse Monasterio in particolare le Croci sopra tutte le porte e finestre delle abitazioni...



S. Vincenzo

1260 ca. - 1506



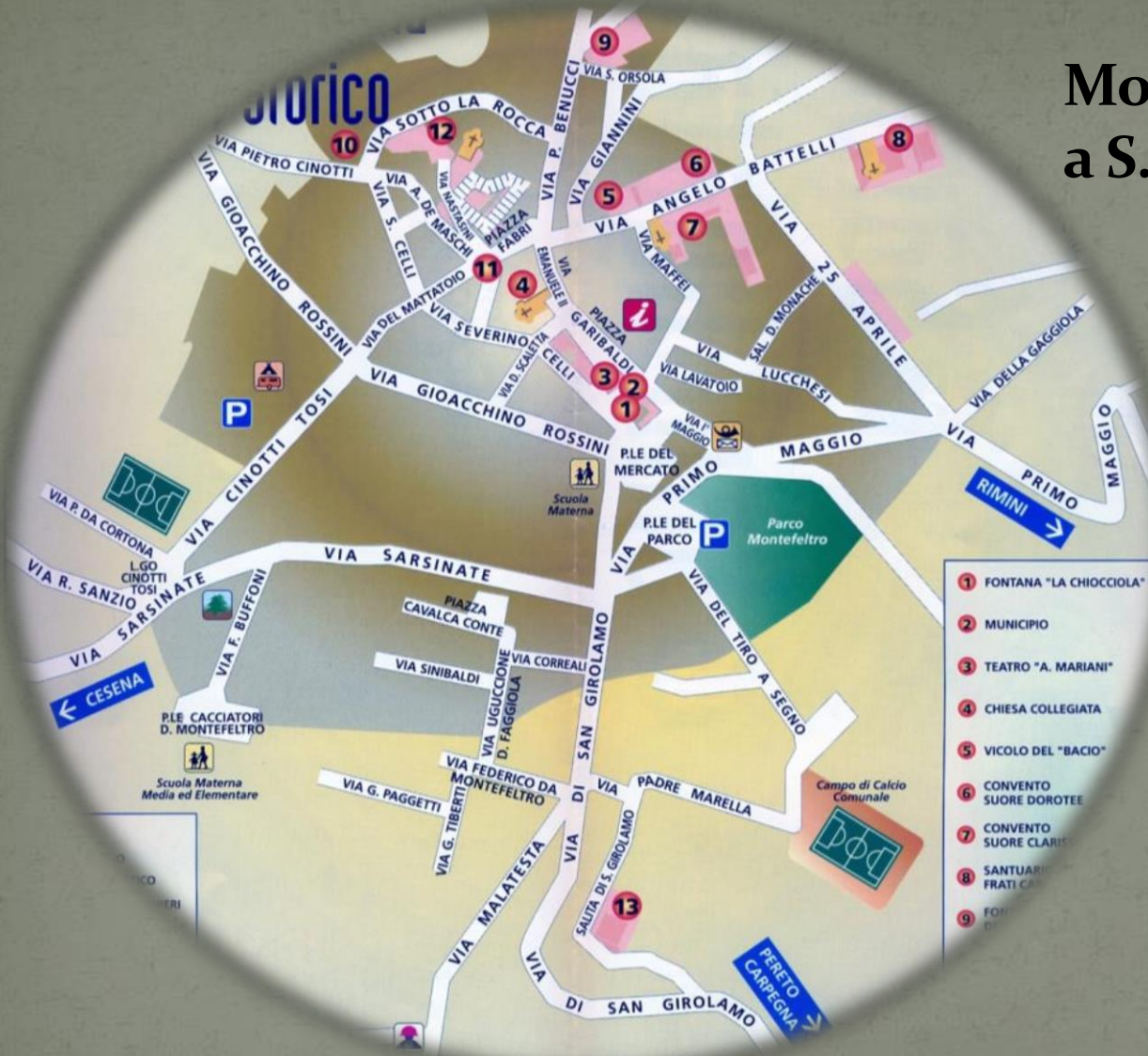
10.

Consecrata fuit
die nona Augusti

1273

Ecclesia S^{ti} Vincentij

Monastero S. Chiara a S. Agata Feltria



? - 1561

Monastero S. Maria Maddalena dal 1561





Ingresso monastero e Chiesa

Chiostro interno



Convento

frati minori cappuccini

Convento e Chiesa di S. Antonio da Padova – dal 1575



Lato giardino



Monastero Terziarie

Un monastero o convento di Terziarie era sicuramente presente in Paese sino al 1512, come testimoniato da un atto notarile, in località detta *il Spedale* vicino al monastero delle Clarisse.

Iconografia francescana a Sant'Agata Feltria

Una immagine di San Francesco nella cappellina della Rocca



San Francesco a San Girolamo

Pietro da Cortona
*Madonna con il Bambino e
i Santi Girolamo, Cristina,
Francesco d'Assisi e
Antonio da Padova*



San Francesco nel Santuario dei Cappuccini

- Scuola Guido Reni
- La Vergine Maria tiene in braccio Gesù Bambino, i Santi Francesco e Antonio da Padova e Sant'Agata, 1630
- Chiesa Cappuccini



A white, multi-pointed starburst shape is centered on a dark grey, textured background. The word "Fine" is written in a red, serif font across the center of the starburst.

Fine